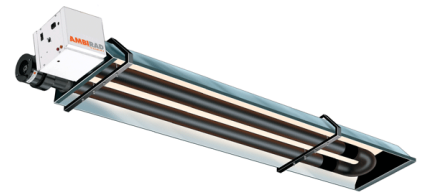


### Série VISION VSUT "U"

- ☒ Tubos radiantes a Gás (Natural ou GPL conforme modelo) para aplicação em grandes espaços
- ☒ Permutador tubular em "U"
- ☒ Queimador do tipo atmosférico por sistema venturi
- ☒ Rampa de gás conforme norma CE, com dupla válvula eletromagnética
- ☒ Ventilador na extração de fumos
- ☒ Indicadores luminosos de estado do aparelho
- ☒ Versão VS (com refletor em chapa de aço de acabamento polido) e VSA (com refletor em aço aluminizado)
- ☒ Acessórios disponíveis como opcional:
  - Suportes de parede;
  - Proteção de cablagem elétrica;
  - Kits de entrada de ar novo e adaptadores;
  - Ligações de chaminé;
  - Componentes para chaminé concêntrica;
  - Kits para chaminé concêntrica.



Modelo	Potência (kW)	Eficiência (%)	Caudal de Gás (m³/h)	Comprimento (mm)
VS(A)15UTNCE4	15.8	85.2	1.5	2219
VS(A)15UTNCE4	15.0	82.2	1.4	3417
VS(A)20UTNCE	19.5	84.5	1.9	4142
VS (A)25UTNCE	23.5	86.6	2.3	5066
VS(A)30UTNCE	29.5	84.0	2.8	6029
VS(A)35UTNCE	36.0	86.0	3.4	5709
VS(A)40UTNCE	40.0	85.6	3.8	5709
VS(A)45UTNCE	44.0	88.1	4.2	7471
VS(A)50UTNCE	48.0	86.1	4.6	7471

### Outras séries disponíveis:

- ☒ VSLF (tubo linear com ventilador na insuflação);



- ☒ VSLI (tubo linear com ventilador na extração);

- ☒ VSDL (tubo linear duplo com ventilador de extração ao centro).

