

STELT (75 ÷ 320 kW)

CALDEIRAS DE CONDENSAÇÃO EM AÇO

- E Caldeiras pressurizadas de condensação para aquecimento
- E Câmara de combustão de inversão de chama construída em aço INOX AISI 316 Ti
- E Superfície de permuta em chapa de aço INOX AISI 316 Ti para resistir ao ataque dos condensados
- E Corpo da caldeiras inclinado para favorecimento do escoamento de condensados
- E Passagens de fumos formadas por placas estampadas e corrugadas
- E Destinada para a utilização em sistemas com temperatura da água compreendida entre 60 e 100°C (termóstato de segurança calibrado a 110°C).
- E Ligações hidráulicas flangeadas, sendo uma para ida e duas para retorno (retorno a média e retorno a baixa temperatura), para máxima estratificação (mínima temperatura no ponto mais baixo)
- E Bainha para termómetro
- E Caixas de fumos equipadas com esgoto sifonado
- E Funcionamento a gás
- E Porta da fornalhas com abertura para ambos os lados e termicamente isoladas com placa de fibra cerâmica
- E Corpo da caldeira isolada com manta de lã de rocha e revestido com painéis de aço pintados de tipo modular e facilmente desmontáveis
- E **RENDIMENTO** ☆☆☆☆
- E Produto marcado CE de acordo com as Diretivas Europeias atuais: 92/42/CE (aplicável até 400 kW), 2009/142/CE, 2004/108/CE, 2006/95/CE



STELT 75-320: características técnicas

Characteristics	Heat output				Heat input		Efficiency 100% (N.C.V.)		Effic. 100% (stars)	NG max flow rate G20	NG max flow rate G30	NG max flow rate G31	Max flow rate of flues	Efficiency at 30% (N.C.V.)		Effic. 30% (stars)
	kW	kcal/h	kW	kcal/h	kW	kcal/h	%	%	%	Sm ³ /h	kg/h	kg/h	kg/h	%	%	%
	Medium Temp. 70°C		Temp. flow/return 50/30°C				Medium Temp. 70°C	Temp. flow/return 50/30°C	(Efficiency Dir. 92/42/CEE)					Medium Temp. 70°C	Temp. flow/return 50/30°C	(Efficiency Dir. 92/42/CEE)
STELT 75	68,5	58.930	75	64.500	69,6	59.830	98,5	107,8	****	7,36	5,46	5,40	109,66	98,80	108,80	****
STELT 90	82,2	70.720	90	77.400	83,5	71.800	98,5	107,8	****	8,83	6,56	6,49	131,57	98,80	108,80	****
STELT 120	110,2	94.740	120	103.200	111,8	96.180	98,5	107,3	****	11,83	8,78	8,69	176,27	98,80	108,80	****
STELT 160	146,9	126.320	160	137.600	149,1	128.240	98,5	107,3	****	15,78	11,71	11,58	235,12	98,80	108,80	****
STELT 220	201,0	172.880	220	189.200	204,1	175.510	98,5	107,8	****	21,60	16,03	15,85	321,84	98,80	108,80	****
STELT 270	246,7	212.170	270	232.200	250,5	215.400	98,5	107,8	****	26,50	19,67	19,46	394,85	98,80	108,80	****
STELT 320	293,8	252.630	320	275.200	298,2	256.480	98,5	107,3	****	31,56	23,42	23,17	470,24	98,80	108,80	****

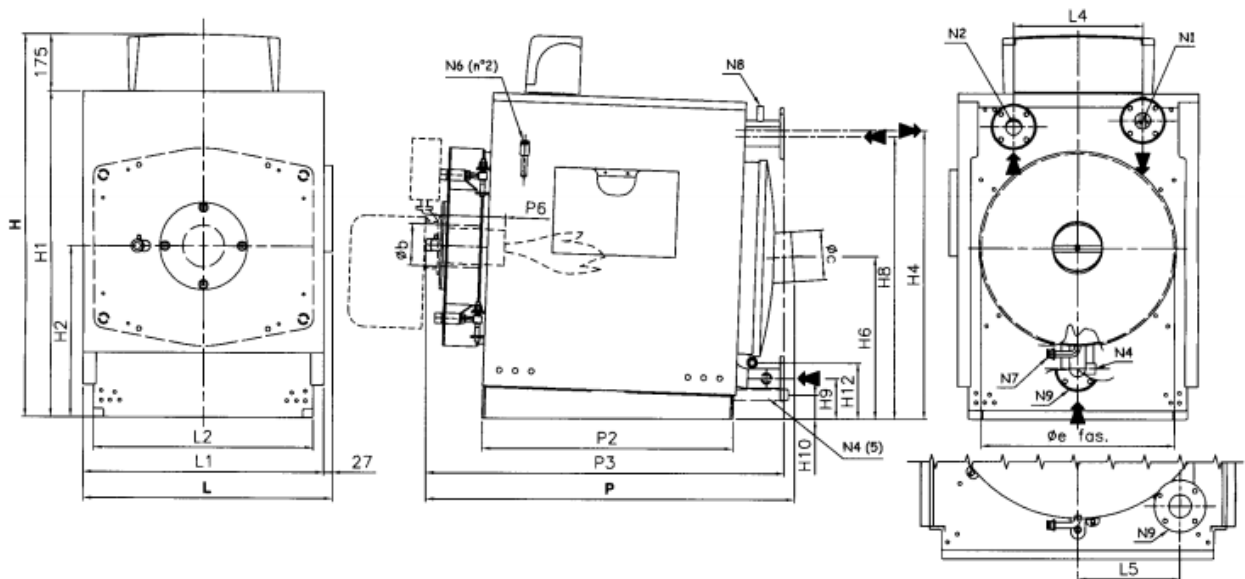
Characteristics	Pressure losses flue gas side	Heat losses through the chimney	Heat losses through the casing	Heat losses with burner off	Flue gas temp. at boiler output and air at 20	Condense production	Press. losses fluid side	Design Pressure	Total capacity	Total weight	Electric supply	Frequency	Insulation class	Electric power	Fuel	
	mbar	%	%	%	°C	kg/h	mbar	bar	l	kg	Volt ~	Hz	IP	W	Nat. gas	Lpg
	For condensing Temp. flow/return 50/30°C	For condensing Temp. flow/return 50/30°C	For condensing Temp. flow/return 50/30°C	For condensing Temp. flow/return 50/30°C	For condensing Temp. flow/return 50/30°C	Temp. flow/return 50/30°C	(ΔT=12K)							With electr. contr. (excluded pump and burner)		
STELT 75	1,6	1,30	0,30	0,10	50	8,72	7	5	97	220	230	50	IP40	20	X	X
STELT 90	2	1,30	0,30	0,10	50	10,46	11	5	97	220	230	50	IP40	20	X	X
STELT 120	2,8	1,30	0,30	0,10	50	14,02	19	5	97	220	230	50	IP40	20	X	X
STELT 160	2,4	1,30	0,30	0,10	50	18,70	34	5	112	270	230	50	IP40	20	X	X
STELT 220	3,2	1,30	0,30	0,10	50	25,60	64	5	149	360	230	50	IP40	20	X	X
STELT 270	3,3	1,30	0,30	0,10	50	31,40	34	5	230	430	230	50	IP40	20	X	X
STELT 320	3,5	1,30	0,30	0,10	50	37,40	48	5	230	430	230	50	IP40	20	X	X

STELT 75-320: dimensões

Dimensions	H	H1	H2	H4	H6	H8	H9	H10	H12	L	L1	L2	L4	L5
	mm	mm	mm	mm	mm	mm	mm	mm	mm	mm	mm	mm	mm	mm
STELT 75	1190	1015	529	900	503	881	125	-	174	773	746	680	400	-
STELT 90	1190	1015	530	900	503	881	126	-	174	773	746	680	400	-
STELT 120	1190	1015	530	900	503	881	126	-	174	773	746	680	400	-
STELT 160	1290	1115	580	1000	553	980	126	-	174	873	846	780	400	-
STELT 220	1290	1115	580	1000	553	980	126	-	174	873	846	780	400	-
STELT 270	1290	1115	550	1035	524	922	133	59	77	1003	976	920	633	317
STELT 320	1290	1115	550	1035	524	922	133	59	77	1003	976	920	633	317

Dimensions	P	P2	P3	P6	Øb	Øc	Øe fas.	N1	N2	N1/N2	N4	N6	N7	N8	N9
	mm	mm	mm	mm	mm	mm	mm	DN/in	DN/in	PN	DN/in	DN/in	DN/in	DN/in	DN/in
STELT 75	1155	785	1121	150-250	130	150	624	50	50	6	3/4"	1/2"	3/4"	1/2"	50
STELT 90	1155	785	1121	150-250	130	150	624	50	50	6	3/4"	1/2"	3/4"	1/2"	50
STELT 120	1155	785	1121	150-250	130	150	624	50	50	6	3/4"	1/2"	3/4"	1/2"	50
STELT 160	1155	785	1147	150-250	170	180	724	50	50	6	3/4"	1/2"	3/4"	1/2"	50
STELT 220	1410	1040	1373	150-250	170	180	724	50	50	6	3/4"	1/2"	3/4"	1/2"	50
STELT 270	1463	1040	1436	170-250	180	200	854	65	65	6	1/2"	1/2"	3/4"	1/2"	65
STELT 320	1463	1040	1436	170-250	180	200	854	65	65	6	1/2"	1/2"	3/4"	1/2"	65

STELT 75-320: desenhos cotados



LEGENDA:

- N1: Ida caldeira
- N2: Retorno a média temperatura
- N4: ligação para enchimento/descarga
- N6: Bainha porta-sondas
- N7: descarga de condensados
- N8: toma de inspeção
- N9: retorno a baixa temperatura