

STELT DUAL (75 ÷ 640 kW)

CALDEIRAS DE CONDENSAÇÃO EM AÇO COM FORNALHAS SOBREPOSTAS

- E Caldeiras pressurizadas de condensação para aquecimento compostas por duas fornalhas com queimador independente e interligadas hidráulicamente
- E Câmaras de combustão de inversão de chama construída em aço INOX AISI 316 Ti
- E Superfície de permuta em chapa de aço INOX AISI 316 Ti para resistir ao ataque dos condensados
- E Corpo das caldeiras inclinados para favorecimento do escoamento de condensados
- E Passagens de fumos formadas por placas estampadas e corrugadas
- E Destinadas para a utilização em sistemas com temperatura da água compreendida entre 60 e 100°C (termóstato de segurança calibrado a 110°C).
- E Ligações hidráulicas flangeadas, sendo uma para ida e duas para retorno (retorno a média e retorno a baixa temperatura), para máxima estratificação (mínima temperatura no ponto mais baixo)
- E Baínhas para termómetro
- E Caixas de fumos equipadas com esgoto sifonado
- E Funcionamento a gás
- E Portas das fornalhas com abertura para ambos os lados e termicamente isoladas com placa de fibra cerâmica
- E Corpos das caldeiras isoladas com manta de lã de rocha e revestidas com painéis de aço pintados de tipo modular e facilmente desmontáveis
- E **RENDIMENTO ★★★★★**
- E Produto marcado CE de acordo com as Diretivas Europeias atuais: 92/42/CE (aplicável até 400 kW), 2009/142/CE, 2004/108/CE, 2006/95/CE



STELT DUAL 75-320: características técnicas

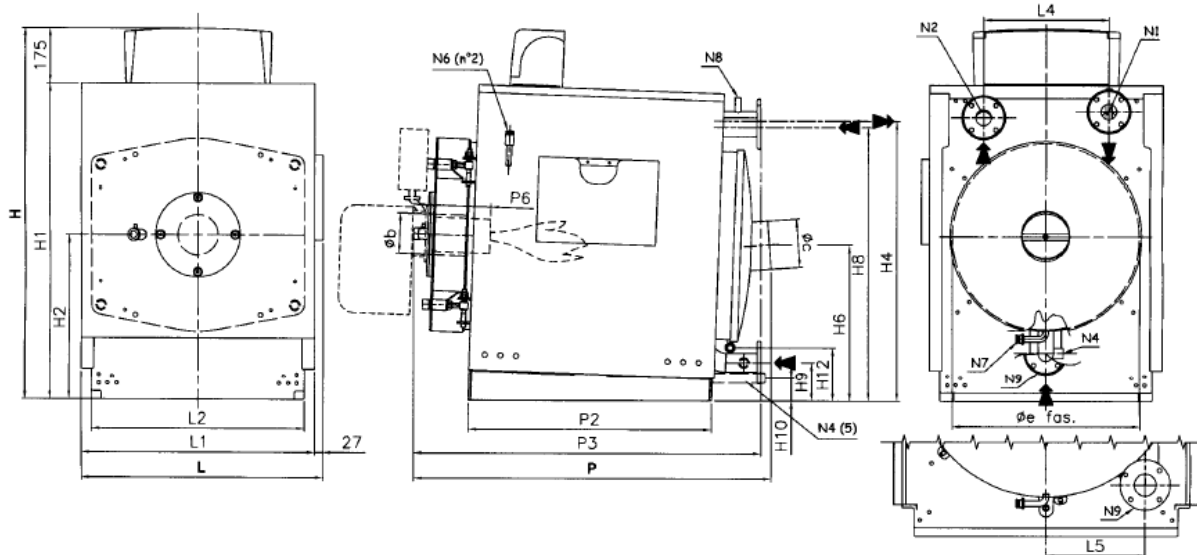


Caratteristiche	Potenza utile				Portata termica		Rendimento al 100% (rit.)		Rend. al 100% (stelle)	Portata gas G20 max	Portata gas G30 max	Portata gas G31 max	Portata fumo max	Portata fluido max	Portata fluido min.	Rendimento al 30% (rit. P.C.I.)		Rend. al 30% (stelle)	
	u.m.	kW	kcal/h	kW	kcal/h	kW	kcal/h	%	%	%	Sm ³ /h	kg/h	kg/h	kg/h	kg/h	kg/h	%	%	%
	NOTE	Temp. Media 70°C	Temp. Man/Rit 50/30°C					Temp. Media 70°C	Temp. Man/Rit 50/30°C	(Dir. Rend. 92/42/CEE)						Temp. Media 70°C	Temp. Man/Rit 50/30°C	(Dir. Rend. 92/42/CEE)	
STELT 75	(2)	68,5	58.930	75	64.500	69,6	59.830	98,5	107,8	****	7,36	5,46	5,40	109,66	6450	2580	98,80	108,80	****
STELT 90	(2)	82,2	70.720	90	77.400	83,5	71.800	98,5	107,8	****	8,83	6,56	6,49	131,57	7740	3096	98,80	108,80	****
STELT 120	(2)	110,2	94.740	120	103.200	111,8	96.180	98,5	107,3	****	11,83	8,78	8,69	176,27	10320	4128	98,80	108,80	****
STELT 160		146,9	126.320	160	137.600	149,1	128.240	98,5	107,3	****	15,78	11,71	11,58	235,12	13760	5504	98,80	108,80	****
STELT 220		201,0	172.880	220	189.200	204,1	175.510	98,5	107,8	****	21,60	16,03	15,85	321,84	18920	7568	98,80	108,80	****
STELT 270		246,7	212.170	270	232.200	250,5	215.400	98,5	107,8	****	26,50	19,67	19,46	394,85	23220	9288	98,80	108,80	****
STELT 320		293,8	252.630	320	275.200	298,2	256.480	98,5	107,3	****	31,56	23,42	23,17	470,24	27520	11008	98,80	108,80	****

(2) Caldaia esente da controllo prevenzione incendi

Caratteristiche	Perdite carico lato fumi	Dispersioni max camino	Dispersioni rivestimento	Dispersioni bruc. spento	Temperatura fumi (Pot. nom. aria=20°C)	CO2	Produzione condensa	Perdite carico lato fluido	Pressione nominale	Capacità totale	Peso	Tens. nom.	Freq. nom.	Grado di protez.	Potenza elettrica	Combust.	
	mbar	%	%	%	°C	%	kg/h	mbar	bar	l	kg	Volt ~	Hz	IP	W	Metano	Gpl
		Per condens. Temp. Man/Rit 50/30°C	Per condens. Temp. Man/Rit 50/30°C	Per condens. Temp. Man/Rit 50/30°C	GAS Per condens. Temp. Man/Rit 50/30°C	GAS Per condens. Temp. Man/Rit 50/30°C	Temp. Man/Rit 50/30°C	(ΔT=12K)							Con centr. elettr. (escluso circ. e bruc.)		
STELT 75	1,6	1,30	0,30	0,10	50	10,5	8,72	7	5	97	220	230	50	IP40	20	X	X
STELT 90	2,0	1,30	0,30	0,10	50	10,5	10,46	11	5	97	220	230	50	IP40	20	X	X
STELT 120	2,8	1,30	0,30	0,10	50	10,5	14,02	19	5	97	220	230	50	IP40	20	X	X
STELT 160	2,4	1,30	0,30	0,10	50	10,5	18,70	34	5	112	270	230	50	IP40	20	X	X
STELT 220	3,2	1,30	0,30	0,10	50	10,5	25,60	64	5	149	360	230	50	IP40	20	X	X
STELT 270	3,3	1,30	0,30	0,10	50	10,5	31,40	34	5	230	430	230	50	IP40	20	X	X
STELT 320	3,5	1,30	0,30	0,10	50	10,5	37,40	48	5	230	430	230	50	IP40	20	X	X

STELT DUAL 75-320: dimensões



La figura riportata è puramente indicativa (5) SOLO MOD. 270-320

Dimensioni	H	H1	H2	H4	H6	H8	H9	H10	H12	L	L1	L2	L4	L5
	mm	mm	mm	mm	mm	mm	mm	mm	mm	mm	mm	mm	mm	mm
STELT 75	1190	1015	529	900	503	881	125	-	174	773	746	680	400	-
STELT 90	1190	1015	530	900	503	881	126	-	174	773	746	680	400	-
STELT 120	1190	1015	530	900	503	881	126	-	174	773	746	680	400	-
STELT 160	1290	1115	580	1000	553	980	126	-	174	873	846	780	400	-
STELT 220	1290	1115	580	1000	553	980	126	-	174	873	846	780	400	-
STELT 270	1290	1115	550	1035	524	922	133	59	77	1003	976	920	633	317
STELT 320	1290	1115	550	1035	524	922	133	59	77	1003	976	920	633	317

Dimensioni	P	P2	P3	P6	Øb	Øc	Øe fas.	N1	N2	N1/N2	N4	N6	N7	N8	N9
	mm	mm	mm	mm	mm	mm	mm	DN/in	DN/in	PN	DN/in	DN/in	DN/in	DN/in	DN/in
STELT 75	1155	785	1121	150-250	130	150	624	50	50	6	3/4"	1/2"	3/4"	1/2"	50
STELT 90	1155	785	1121	150-250	130	150	624	50	50	6	3/4"	1/2"	3/4"	1/2"	50
STELT 120	1155	785	1121	150-250	130	150	624	50	50	6	3/4"	1/2"	3/4"	1/2"	50
STELT 160	1155	785	1147	150-250	170	180	724	50	50	6	3/4"	1/2"	3/4"	1/2"	50
STELT 220	1410	1040	1373	150-250	170	180	724	50	50	6	3/4"	1/2"	3/4"	1/2"	50
STELT 270	1463	1040	1436	170-250	180	200	854	65	65	6	1/2"	1/2"	3/4"	1/2"	65
STELT 320	1463	1040	1436	170-250	180	200	854	65	65	6	1/2"	1/2"	3/4"	1/2"	65

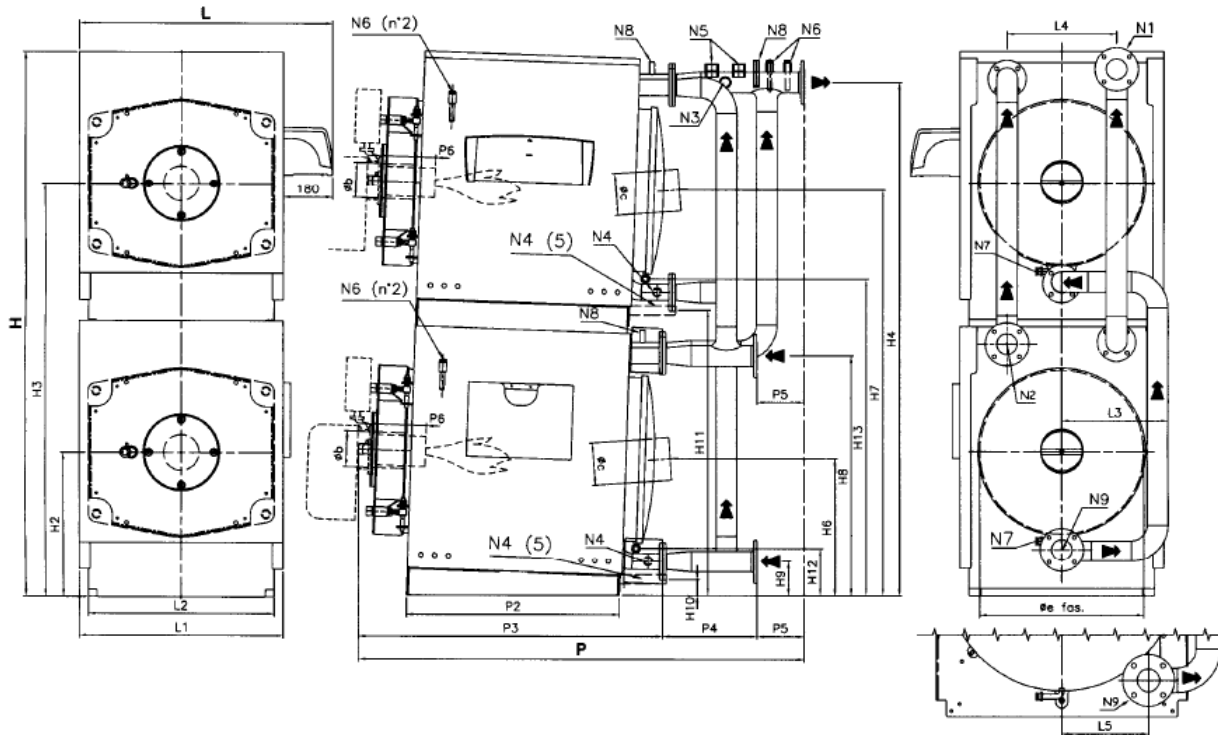
STELT DUAL 150-640: características técnicas



Caratteristiche	Potenza utile				Portata termica		Rendimento al 100% (rif. P.C.I.)		Rend. al 100% (stelle)	Portata gas G20 max	Portata gas G30 max	Portata gas G31 max	Portata fumo max	Portata fluido max	Portata fluido min.	Rendimento al 30% (rif. P.C.I.)		Rend. al 30% (stelle)
	kW	kcal/h	kW	kcal/h	kW	kcal/h	%	%	%	Sm ³ /h	kg/h	kg/h	kg/h	kg/h	kg/h	%	%	%
	Temp. Media 70°C		Temp. Man/Rit 50/30°C				Temp. Media 70°C	Temp. Man/Rit 50/30°C	(Dir. Rend. 92/42/CEE)							Temp. Media 70°C	Temp. Man/Rit 50/30°C	(Dir. Rend. 92/42/CEE)
STELT DUAL 150	137,1	117.870	150	129.000	139,2	119.670	98,5	107,8	****	14,72	10,93	10,81	219,33	12900	5160	98,80	108,80	****
STELT DUAL 180	164,5	141.450	180	154.800	167,0	143.600	98,5	107,8	****	17,67	13,11	12,97	263,28	15480	6192	98,80	108,80	****
STELT DUAL 240	220,3	189.470	240	206.400	223,7	192.360	98,5	107,3	****	23,67	17,57	17,38	352,68	20640	8256	98,80	108,80	****
STELT DUAL 320	293,8	252.630	320	275.200	298,2	256.480	98,5	107,3	****	31,66	23,42	23,17	470,24	27520	11008	98,80	108,80	****
STELT DUAL 440	402,0	345.750	440	378.400	408,2	351.020	98,5	107,8	-	43,19	32,06	31,71	643,53	37840	15136	98,80	108,80	-
STELT DUAL 540	493,4	424.340	540	464.400	500,9	430.800	98,5	107,8	-	53,01	39,34	38,92	789,85	46440	18576	98,80	108,80	-
STELT DUAL 640	587,5	505.260	640	550.400	596,5	512.950	98,5	107,3	-	63,12	46,84	46,34	940,49	55040	22016	98,80	108,80	-

Caratteristiche	Perdite carico lato fumi	Dispersioni max camino	Dispersioni rivestimento	Dispersioni bruc. spento	Temperatura fumi (Pot. nom. aria=20°C)	CO2	Produzione condensa	Perdite carico lato fluido	Pressione nominale	Capacità	Peso	Tens. nom.	Freq. nom.	Grado di protez.	Potenza elettrica	Combust.	
	mbar	%	%	%	°C	%	kg/h	mbar	bar	l	kg	Volt ~	Hz	IP	W	Metano	Gpl
		Per condens. Temp. Man/Rit 50/30°C	Per condens. Temp. Man/Rit 50/30°C	Per condens. Temp. Man/Rit 50/30°C	GAS Per condens. Temp. Man/Rit 50/30°C	GAS Per condens. Temp. Man/Rit 50/30°C	Temp. Man/Rit 50/30°C	(ΔT=12K)								Con centr. elettr. (escluso circ. e bruc.)	
STELT DUAL 150	1,6	1,30	0,30	0,10	50	10,5	17,44	10	5	194	460	230	50	IP40	20	X	X
STELT DUAL 180	2,0	1,30	0,30	0,10	50	10,5	20,94	15	5	194	460	230	50	IP40	20	X	X
STELT DUAL 240	2,8	1,30	0,30	0,10	50	10,5	28,05	27	5	194	460	230	50	IP40	20	X	X
STELT DUAL 320	2,4	1,30	0,30	0,10	50	10,5	37,40	48	5	224	570	230	50	IP40	20	X	X
STELT DUAL 440	3,2	1,30	0,30	0,10	50	10,5	51,18	39	5	298	750	230	50	IP40	20	X	X
STELT DUAL 540	3,3	1,30	0,30	0,10	50	10,5	62,82	58	5	460	890	230	50	IP40	20	X	X
STELT DUAL 640	3,5	1,30	0,30	0,10	50	10,5	74,80	83	5	460	890	230	50	IP40	20	X	X

STELT DUAL 150-640: dimensioni



La figura riportata è puramente indicativa (5) Solo mod. 540-640

Dimensioni	H	H2	H3	H4	H6	H7	H8	H9	H10	H11	H12	H13	L	L1	L2	L3	L4	L5
	mm	mm	mm	mm	mm	mm	mm	mm	mm	mm	mm	mm	mm	mm	mm	mm	mm	mm
STELT DUAL 150	2004	530	1520	1889	503	1492	881	126	-	-	174	1163	944	746	680	388	400	-
STELT DUAL 180	2004	530	1520	1889	503	1492	881	126	-	-	174	1163	944	746	680	388	400	-
STELT DUAL 240	2004	530	1520	1889	503	1492	881	126	-	-	174	1163	944	746	680	388	400	-
STELT DUAL 320	2204	580	1670	2089	553	1642	980	126	-	-	174	1263	994	846	780	388	400	-
STELT DUAL 440	2204	580	1670	2089	553	1644	980	126	-	-	174	1274	994	846	780	388	400	-
STELT DUAL 540	2204	550	1640	2125	524	1614	922	133	59	1149	77	1166	1277	976	920	606	633	317
STELT DUAL 640	2204	550	1640	2125	524	1614	922	133	59	1149	77	1166	1277	976	920	606	633	317

Dimensioni	P	P2	P3	P4	P5	P6	Øb	Øc	Øe fas.	N1	N2	N1/N2	N3	N4	N5	N6	N7	N8	N9
	mm	mm	mm	mm	mm	mm	mm	mm	mm	DN/in	DN/in	PN	DN/in	DN/in	DN/in	DN/in	DN/in	DN/in	DN/in
STELT DUAL 150	1642	785	1121	173	348	150-250	130	150	624	65	65	6	1"(S)	3/4"	-	1/2"	3/4"	1/2"	65
STELT DUAL 180	1642	785	1121	173	348	150-250	130	150	624	65	65	6	1"(S)	3/4"	-	1/2"	3/4"	1/2"	65
STELT DUAL 240	1642	785	1121	173	348	150-250	130	150	624	65	65	6	1"(S)	3/4"	-	1/2"	3/4"	1/2"	65
STELT DUAL 320	1647	785	1147	173	327	150-250	170	180	724	65	65	6	1"(S)	3/4"	-	1/2"	3/4"	1/2"	65
STELT DUAL 440	1982	1040	1373	201	408	150-250	170	180	724	80	80	6	1"(S)	3/4"	1"1/4(1)	1/2"	3/4"	1/2"	80
STELT DUAL 540	1996	1040	1436	201	359	170-250	180	200	854	80	80	6	1"	1/2"	1"1/4	1/2"	3/4"	1/2"	80
STELT DUAL 640	1996	1040	1436	201	359	170-250	180	200	854	80	80	6	1"	1/2"	1"1/4	1/2"	3/4"	1/2"	80