

CALDEIRAS DE VAPOR

Série SIXEN exp

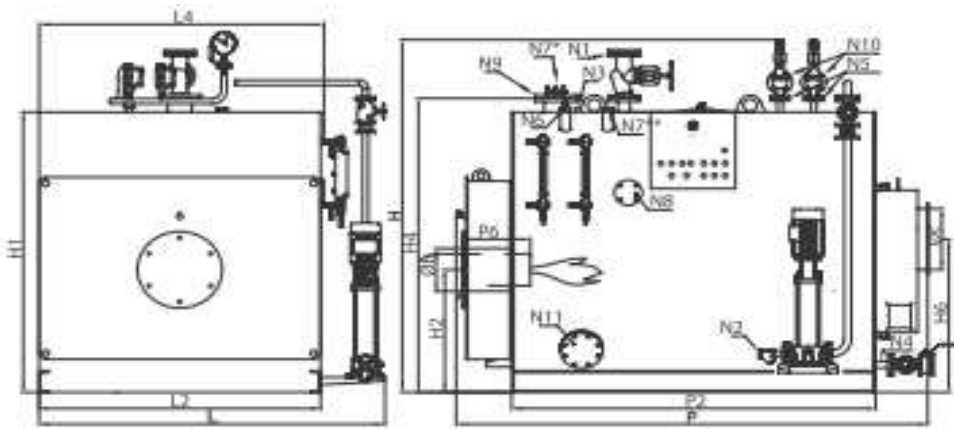
Produção de Vapor: 350 ÷ 5000 kg / h

Pressão de Projecto (de série): 12 bar - 15 bar

- E Caldeiras de vapor do tipo monobloco, de funcionamento automático;
- E Corpo da caldeira em aço soldado e testado segundo a Diretiva PED 97/23/EC;
- E Câmara de combustão horizontal e com inversão de chama;
- E Apropriada para combustível líquido ou gasoso;
- E Corpo da caldeira com ligações flangeadas PN16 ou PN40, passadiço superior e olhais de suspensão;
- E Tubos de fumos em aço P235GH UNI EN 10216/2 – 10217/2 soldados às placas de tubos e dotados de turboladores helicoidais;
- E Porta frontal em chapa de aço, com visor de chama, termicamente isolada com material refractário de alto conteúdo de alumina, montado sobre dobradiças intercambiáveis, de abertura fácil mediante parafusos com volante e sem necessidade de desmontar queimador;
- E Isolamento térmico externo em manta de lã de rocha de alta densidade, revestida em chapa de alumínio montada sobre estrutura metálica;
- E Caixa de fumos instalada sobre a parte traseira da câmara de combustão, aparafusada ao corpo da caldeira para fácil remoção para inspecção e limpeza;
- E Abertura de inspecção do lado da água composta por escotilha flangeada;
- E Fornecida de série com os acessórios necessários ao funcionamento integralmente automático.
- E Cablagem eléctrica convergente a um único quadro de comando centralizado, executado em cabos isolados com silicone inseridos em tubos flexíveis de PVC e integralmente sujeito a teste final de
- E Gerador fornecido de série com:
 - Válvula de saída de vapor;
 - 2 Válvulas de segurança de mola;
 - 2 Indicadores de nível com válvulas de corte e de descarga;
 - Grupo de instrumentos de controlo de pressão composto por manómetro de grandes dimensões com válvula de seccionamento, pressostato limite e pressostato de segurança de rearme manual.
 - Grupo de alimentação de água constituído por duas electrobombas centrífugas verticais multicelulares para temperaturas até 120°C, duas válvulas de intersecção, um filtro na aspiração da bomba e duas válvulas de retenção.
 - Grupo de purga de fundo composto por válvula de intersecção e válvula de descarga rápida.
 - Regulador automático de nível por sonda de condutibilidade, com sonda de arranque da bomba, sonda de paragem da bomba, sonda de primeiro alarme e bloqueio do queimador por baixo nível, sonda de segundo alarme e bloqueio do queimador por baixo nível
 - Quadro Eléctrico IP55, composto por:
 - Interruptor Geral
 - Interruptor de comando da bomba de alimentação (parado-manual-automático);
 - Interruptor do Queimador;
 - Relé regulação nível;
 - Relé de 1º alarme de baixo nível com rearme manual e sinalizador luminoso;
 - Relé de 2º alarme de baixo nível com rearme manual e sinalizador luminoso;
 - Sinalizador luminoso e botão de rearme de alta pressão;



- Sirene de alarme.



MODELLO MODEL	H	H1	H4	L	L2	P	P2	P6	Øb	Øc	N1	N2	N1/N2	N3	N4	N5	N6	N7	N8	N9	N10	N11
	mm	mm	mm	mm	mm	mm	mm	mm	mm	mm	DN/in	DN/in	PN	DN/in	DN/in	DN/in	DN/in	DN/in	DN/in	DN/in	DN/in	DN/in
SIXEN 350	1810	1340	1470	1760	1180	1840	1260	280-330	225	250	32	1"1/4	16	1"	32	25	1/2"	1/2"	50	100	40	125
SIXEN 500	1810	1340	1470	1760	1180	2090	1510	280-330	225	250	32	1"1/4	16	1"	32	25	1/2"	1/2"	50	100	40	125
SIXEN 650	1930	1460	1560	1880	1300	2130	1520	320-370	225	300	40	1"1/4	16	1"	32	25	1/2"	1/2"	50	100	40	125
SIXEN 800	1930	1460	1560	1880	1300	2350	1740	320-370	225	300	40	1"1/4	16	1"	32	25	1/2"	1/2"	50	100	40	125
SIXEN 1000	2140	1670	1840	1840	1510	2350	1740	350-400	280	350	50	1"1/4	16	1"	32	25	1/2"	1/2"	50	125	40	125
SIXEN 1350	2140	1670	1840	1840	1510	2760	2150	350-400	280	350	50	1"1/4	16	1"	32	25	1/2"	1/2"	50	125	40	125
SIXEN 1700	2300	1830	1945	1990	1660	2790	2150	370-420	320	400**	65	1"1/4	16	1"	32	25	1/2"	1/2"	50	125	40	125
SIXEN 2000	2300	1830	1945	1990	1660	3150	2510	370-420	320	400**	65	1"1/4	16	1"	32	25	1/2"	1/2"	50	125	40	125
SIXEN 2500	2460	1990	2060	2170	1840	3200	2510	420-470	360	450**	80	1"1/4	16	-	32	25	1/2"	1/2"	50	125	40	125
SIXEN 3000	2530	1990	2060	2170	1840	3700	3010	420-470	360	450**	80	1"1/4	16	-	32	32	1/2"	1/2"	50	125	50	150
SIXEN 3500	2720	2180	2340	2310	1980	3770	3010	480-530	360	500**	80	1"1/4	16	-	32	32	1/2"	1/2"	50	150	50	150
SIXEN 4000	2840	2300	2460	2430	2100	4280	3500	480-530	400	550**	100	1"1/4	16	-	32	32	1/2"	1/2"	50	150	50	150
SIXEN 5000	2960	2420	2580	2550	2220	4530	3750	480-530	400	600**	125	1"1/4	16	-	32	32	1/2"	1/2"	50	150	50	150

MODELLO MODEL	Pressione d'esercizio min-max	Pressione d'esercizio min-max	Potenza utile	Portata termica	Rendimento al 100% (rif. P.C.I.)	Produzione vapore	Capacità a livello	Capacità totale	Perdite carico lato fumi	Consumo combustibile			Peso compl.
	min-max work pressure mod 12 bar	min-max work pressure mod 15 bar	Effective capacity	Flow thermal	100% Efficiency (ref C.O.P.)	Steam production	Volume level H ₂ O	Total volume H ₂ O	Fuel gas pressure drop	Gas	Gasolio	Nafta	Total weight
	bar	bar	kW	kW	%	kg/h	l	l	mbar	Nm ³ /h	Diesel fuel kg/h	Nafta kg/h	kg
SIXEN 350	8-11,5	12-14	238	265	90	350	590	810	5,0	27,1	22,3	23,5	1500
SIXEN 500	8-11,5	12-14	341	379	90	500	673	920	6,5	38,8	31,9	33,6	1600
SIXEN 650	8-11,5	12-14	443	492	90	650	900	1120	5,0	50,4	41,5	43,6	2050
SIXEN 800	8-11,5	12-14	545	606	90	800	950	1250	5,0	62,0	51,1	53,7	2150
SIXEN 1000	8-11,5	12-14	681	757	90	1000	1280	1830	7,0	77,5	63,8	67,1	2700
SIXEN 1350	8-11,5	12-14	920	1.022	90	1350	1475	2190	6,5	104,0	86,2	90,6	3200
SIXEN 1700	8-11,5	12-14	1158	1.287	90	1700	2000	2640	9,5	131,8	108,5	114,1	3600
SIXEN 2000	8-11,5	12-14	1363	1.514	90	2000	2300	3050	10,0	155,0	127,7	134,2	4000
SIXEN 2500	8-11,5	12-14	1703	1.893	90	2500	2490	3380	6,5	193,8	159,6	167,8	4900
SIXEN 3000	8-11,5	12-14	2044	2.271	90	3000	2825	4020	9,0	232,5	191,5	201,4	5650
SIXEN 3500	8-11,5	12-14	2385	2.650	90	3500	3600	5000	9,0	271,3	223,4	234,9	7100
SIXEN 4000	8-11,5	12-14	2726	3.028	90	4000	4800	6950	10,0	310,0	255,3	268,5	8600
SIXEN 5000	8-11,5	12-14	3407	3.786	90	5000	5200	7400	11,0	387,6	319,2	335,6	9650