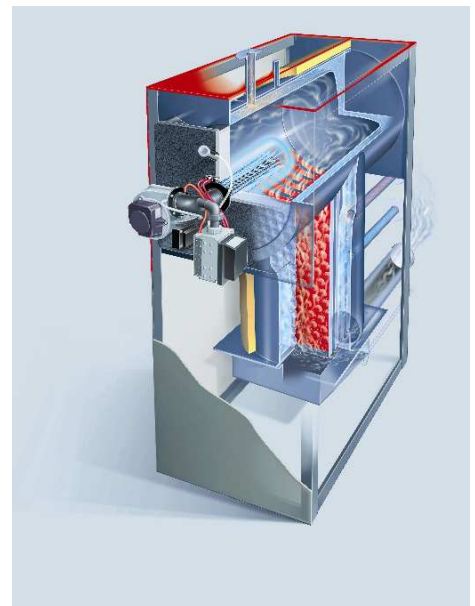


## MONOLITE JB (87 ÷ 851 kW)

### CALDEIRAS DE CONDENSAÇÃO EM AÇO

- E Caldeiras pressurizadas de condensação para aquecimento
- E Câmara de combustão horizontal do tipo “chama passante”, construída em chapa de aço INOX AISI 316 Ti
- E Superfície de permuta vertical (perpendicular à câmara de combustão) construída em chapa de aço INOX AISI 316 Ti para resistir ao ataque dos condensados
- E Verticalidade da superfície de permuta proporciona rápido fluxo dos condensados e, conseqüentemente, efeito auto-limpante das suas paredes.
- E Passagens de fumos formadas por placas estampadas e corrugadas
- E Destinada para a utilização em sistemas com temperatura da água compreendida entre 60 e 100°C (termóstato de segurança calibrado a 110°C).
- E Ligações hidráulicas flangeadas, sendo uma para ida e duas para retorno (retorno a média e retorno a baixa temperatura), para máxima estratificação (mínima temperatura no ponto mais baixo)
- E Elevadíssimo conteúdo de água, que proporciona grande estabilidade de temperaturas e mínimo stresse dos materiais
- E Caixas de fumos equipadas com esgoto sifonado
- E Funcionamento a gás
- E Porta da fornalhas com abertura para ambos os lados e termicamente isoladas com placa de fibra cerâmica
- E Corpo da caldeira isolada com manta de lã de rocha e revestido com painéis de aço pintados de tipo modular e facilmente desmontáveis
- E **RENDIMENTO** ☆☆☆☆
- E Produto marcado CE de acordo com as Diretivas Europeias atuais:  
92/42/CE (aplicável até 400 kW), 2009/142/CE, 2004/108/CE, 2006/95/CE





## MONOLITE JB 30-670: características técnicas

Characteristics	Heat output				Heat input		Efficiency 100% (N.C.V.)		Effic. 100% (stars)	NG max flow rate G20	NG max flow rate G30	NG max flow rate G31	Max flow rate of flues	Efficiency at 30% (N.C.V.)		Effic. 30% (stars)
	kW	kcal/h	kW	kcal/h	kW	kcal/h	%	%						%	%	
	Medium Temp. 70°C		Temp. flow/return 50/30°C				Medium Temp. 70°C	Temp. flow/return 50/30°C	(Efficiency Dir. 92/42/CEE)	Sm³/h	kg/h	kg/h	kg/h	Medium Temp. 70°C	Temp. flow/return 50/30°C	(Efficiency Dir. 92/42/CEE)
MONOLITE 30 JB	31	27.200	34,6	29.722	32	27.700	98,3	107,3	****	3,41	2,53	2,50	50,81	98,50	109,00	****
MONOLITE 45 JB	52	45.000	57	49.200	53	45.800	98,3	107,5	****	5,64	4,18	4,14	84,04	98,50	109,00	****
MONOLITE 75 JB	87	75.000	95	82.000	88	78.300	98,3	107,5	****	9,39	6,97	6,89	139,91	98,50	109,00	****
MONOLITE 95 JB	110	95.000	120	103.800	112	98.600	98,3	107,5	****	11,89	8,82	8,73	177,16	98,50	109,00	****
MONOLITE 125 JB	145	125.000	158	138.700	147	127.200	98,3	107,5	****	15,65	11,62	11,49	233,19	98,50	109,00	****
MONOLITE 160 JB	188	160.000	203	175.000	189	162.800	98,3	107,5	****	20,03	14,87	14,71	298,45	98,50	109,00	****
MONOLITE 210 JB	244	210.000	266	229.800	248	213.800	98,3	107,5	****	26,28	19,51	19,30	391,57	98,50	109,00	****
MONOLITE 270 JB	313	270.000	343	295.300	319	274.700	98,3	107,5	****	33,80	25,09	24,81	503,62	98,50	109,00	****
MONOLITE 350 JB	408	350.000	445	382.800	414	358.100	98,3	107,5	-	43,82	32,52	32,17	652,92	98,50	109,00	-
MONOLITE 440 JB	511	440.000	559	481.200	520	447.800	98,3	107,5	-	55,08	40,88	40,43	820,69	98,50	109,00	-
MONOLITE 550 JB	639	550.000	699	601.500	650	559.500	98,3	107,5	-	68,84	51,10	50,54	1025,72	98,50	109,00	-
MONOLITE 610 JB	709	610.000	775	667.000	721	620.500	98,3	107,5	-	78,35	56,67	56,05	1137,62	98,50	109,00	-
MONOLITE 670 JB	779	670.000	851	732.700	792	681.800	98,3	107,5	-	83,87	62,25	61,57	1249,68	98,50	109,00	-

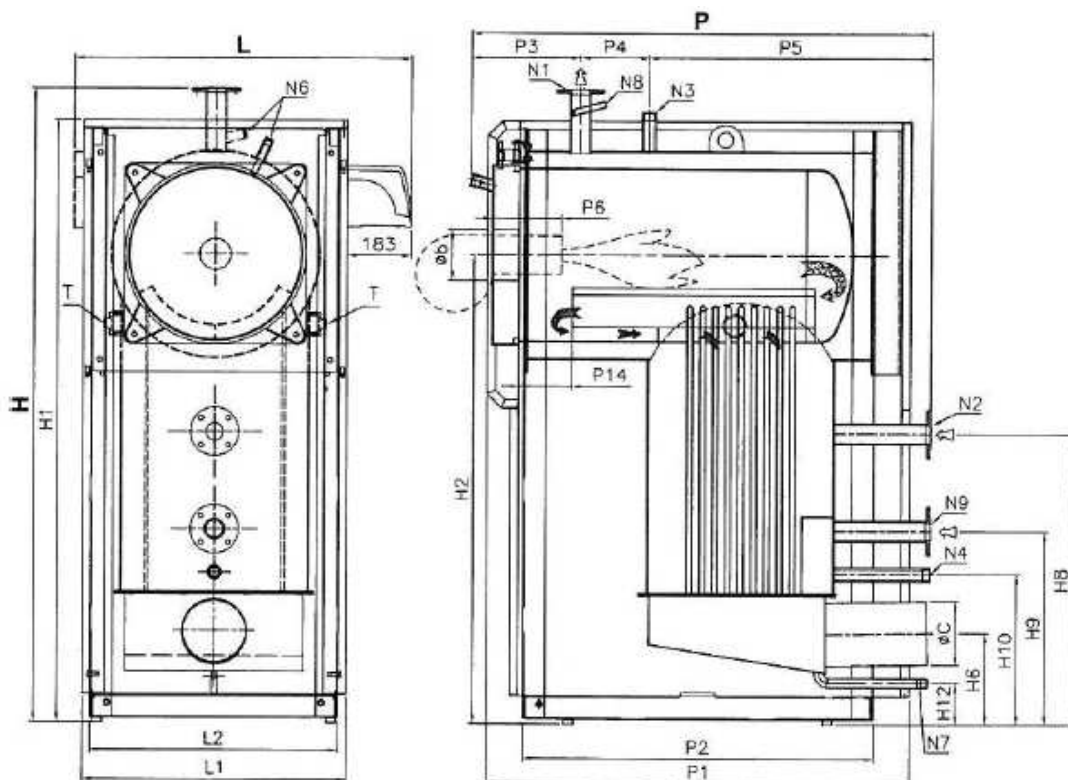
Characteristics	Pressure losses flue gas side	Heat losses through the chimney	Heat losses through the casing	Heat losses with burner off	Flue gas temp. at boiler output and air at 20 deg. C	Condense production	Press. losses fluid side	Design Pressure	Capacity	Weight	Electric supply	Frequency	Insulation class	Electric power	Fuel	
	mbar	%	%	%	°C	kg/h	mbar	bar	l	kg	Volt ~	Hz	IP	W	Net	Gross
		For condensing Temp. flow/return 50/30°C	For condensing Temp. flow/return 50/30°C	For condensing Temp. flow/return 50/30°C	GAS For condensing Temp. flow/return 50/30°C	Temp. flow/return 50/30°C	(ΔT=12K)							With electr. contr. (excluded pump and burner)		
MONOLITE 30 JB	0,4	1,50	0,30	0,10	50	4,04	1,6	5	160	220	230	50	IP40	20	X	X
MONOLITE 45 JB	0,6	1,50	0,30	0,10	50	6,68	4	5	160	220	230	50	IP40	20	X	X
MONOLITE 75 JB	0,8	1,50	0,30	0,10	50	11,13	12	5	150	250	230	50	IP40	20	X	X
MONOLITE 95 JB	1,0	1,50	0,30	0,10	50	14,09	19	5	210	315	230	50	IP40	20	X	X
MONOLITE 125 JB	1,1	1,50	0,30	0,10	50	18,55	33	5	200	355	230	50	IP40	20	X	X
MONOLITE 160 JB	1,5	1,50	0,30	0,10	50	23,74	19	5	308	530	230	50	IP40	20	X	X
MONOLITE 210 JB	2,0	1,50	0,30	0,10	50	31,14	33	5	285	600	230	50	IP40	20	X	X
MONOLITE 270 JB	2,1	1,50	0,30	0,10	50	40,05	24	5	340	690	230	50	IP40	20	X	X
MONOLITE 350 JB	2,3	1,50	0,30	0,10	50	51,93	16	5	392	1050	230	50	IP40	20	X	X
MONOLITE 440 JB	2,5	1,50	0,30	0,10	50	65,27	26	5	560	1280	230	50	IP40	20	X	X
MONOLITE 550 JB	2,7	1,50	0,30	0,10	50	81,58	40	5	523	1320	230	50	IP40	20	X	X
MONOLITE 610 JB	3,4	1,50	0,30	0,10	50	90,47	49	5	523	1320	230	50	IP40	20	X	X
MONOLITE 670 JB	4,1	1,50	0,30	0,10	50	99,39	60	5	523	1320	230	50	IP40	20	X	X

## MONOLITE JB 30-670: dimensões

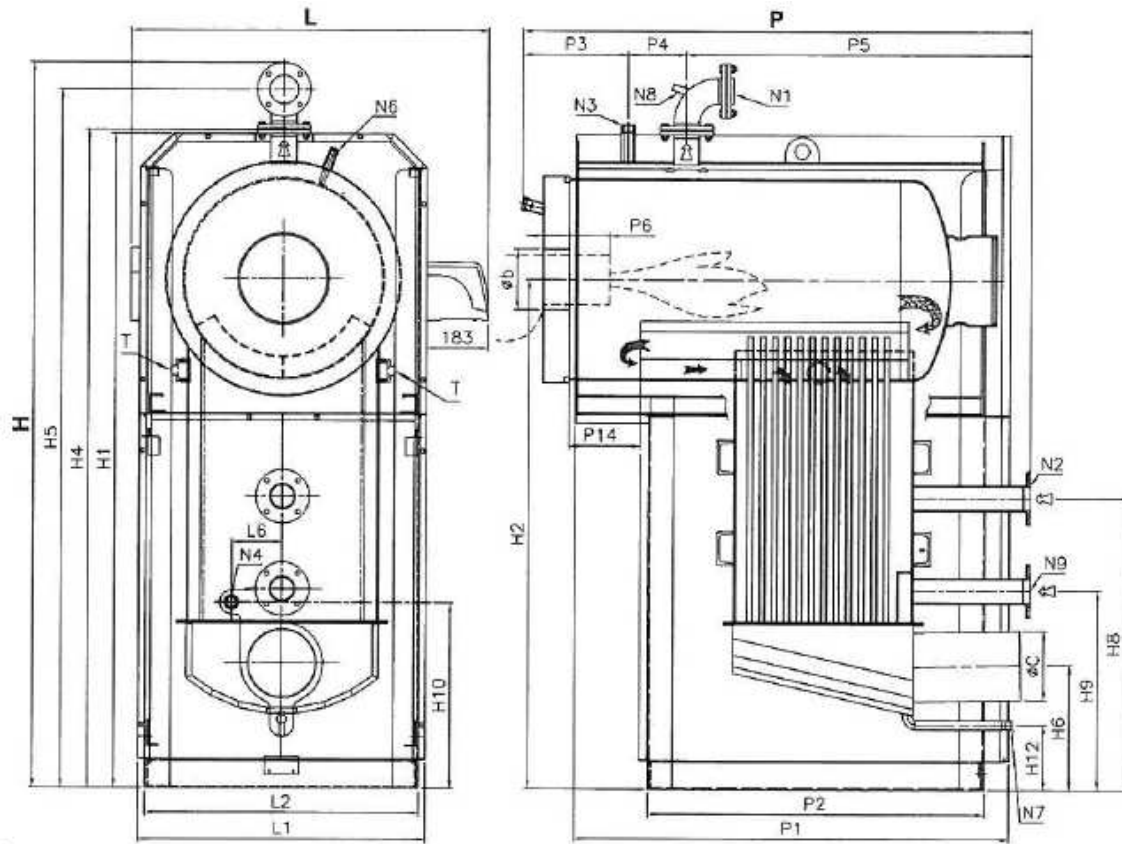
Dimensions	H	H1	H2	H4	H5	H6	H8	H9	H10	H12	L	L1	L2	L6
	mm	mm	mm	mm	mm	mm	mm	mm	mm	mm	mm	mm	mm	mm
MONOLITE 30 JB	1825	1734	1348	-	-	264	837	557	432	125	939	756	710	-
MONOLITE 45 JB	1825	1734	1348	-	-	264	837	557	432	125	939	756	710	-
MONOLITE 75 JB	1825	1734	1348	-	-	264	837	557	432	125	939	756	710	-
MONOLITE 95 JB	1825	1734	1348	-	-	264	837	557	432	120	966	756	710	-
MONOLITE 125 JB	1825	1734	1348	-	-	264	837	557	432	120	966	756	710	-
MONOLITE 160 JB	2151	1941	1510	1952	2071	367	864	589	562	192	1063	853	814	150
MONOLITE 210 JB	2151	1941	1510	1952	2071	367	864	589	562	192	1063	853	814	150
MONOLITE 270 JB	2200	1941	1510	1955	2105	367	864	589	562	192	1063	853	814	150
MONOLITE 350 JB	2310	2008	1532	2025	2205	315	854	569	524	121	1201	991	932	200
MONOLITE 440 JB	2310	2008	1532	2025	2205	315	854	569	524	121	1201	991	932	200
MONOLITE 550 JB	2310	2008	1532	2025	2205	315	854	569	524	121	1201	991	932	200
MONOLITE 610 JB	2310	2008	1532	2025	2205	315	854	569	524	121	1201	991	932	200
MONOLITE 670 JB	2310	2008	1532	2025	2205	315	854	569	524	121	1201	991	932	200

Dimensions	P	P1	P2	P3	P4	P5	P6	P7	P8	P14	Øb	Øc	N1	N2	N3	N4	N5	N6	N7	N8	N9
	mm	mm	mm	mm	mm	mm	mm	mm	mm	mm	mm	mm	DN/in	DN/in	DN/in	DN/in	DN/in	DN/in	DN/in	DN/in	DN/in
MONOLITE 30 JB	990	881	670	318	350	322	200-250	-	-	110	150	150	50	50	1"	1"	-	1/2"	3/4"	1/2"	50
MONOLITE 45 JB	990	881	670	318	350	322	200-250	-	-	110	150	150	50	50	1"	1"	-	1/2"	3/4"	1/2"	50
MONOLITE 75 JB	990	881	670	318	350	322	200-250	-	-	110	150	150	50	50	1"	1"	-	1/2"	3/4"	1/2"	50
MONOLITE 95 JB	1330	1221	1010	318	200	812	200-250	-	-	145	150	180	50	50	1"	1"	-	1/2"	3/4"	1/2"	50
MONOLITE 125 JB	1330	1221	1010	318	200	812	200-250	-	-	150	150	180	50	50	1"	1"	-	1/2"	3/4"	1/2"	50
MONOLITE 160 JB	1550	1296	1004	323	175	1052	250-300	-	-	210	205	200	65	65	1"	1"	-	1/2"	3/4"	1/2"	65
MONOLITE 210 JB	1550	1296	1004	323	175	1052	250-300	-	-	210	205	200	65	65	1"	1"	-	1/2"	3/4"	1/2"	65
MONOLITE 270 JB	1801	1546	1254	323	195	1283	250-300	-	-	270	205	200	80	80	1 1/4"	1"	-	1/2"	3/4"	1/2"	80
MONOLITE 350 JB	1817	1577	1205	324	220	973	250-300	150	150	270	225	250	100	100	1"	1"	1 1/2"	1/2"	3/4"	1/2"	100
MONOLITE 440 JB	2331	2092	1720	324	220	1487	250-300	150	150	285	225	250	100	100	1"	1"	1 1/2"	1/2"	3/4"	1/2"	100
MONOLITE 550 JB	2331	2092	1720	324	220	1487	250-300	150	150	285	225	250	100	100	1"	1"	1 1/2"	1/2"	3/4"	1/2"	100
MONOLITE 610 JB	2331	2092	1720	324	220	1487	250-300	150	150	285	225	250	100	100	1"	1"	1 1/2"	1/2"	3/4"	1/2"	100
MONOLITE 670 JB	2331	2092	1720	324	220	1487	250-300	150	150	285	225	250	100	100	1"	1"	1 1/2"	1/2"	3/4"	1/2"	100

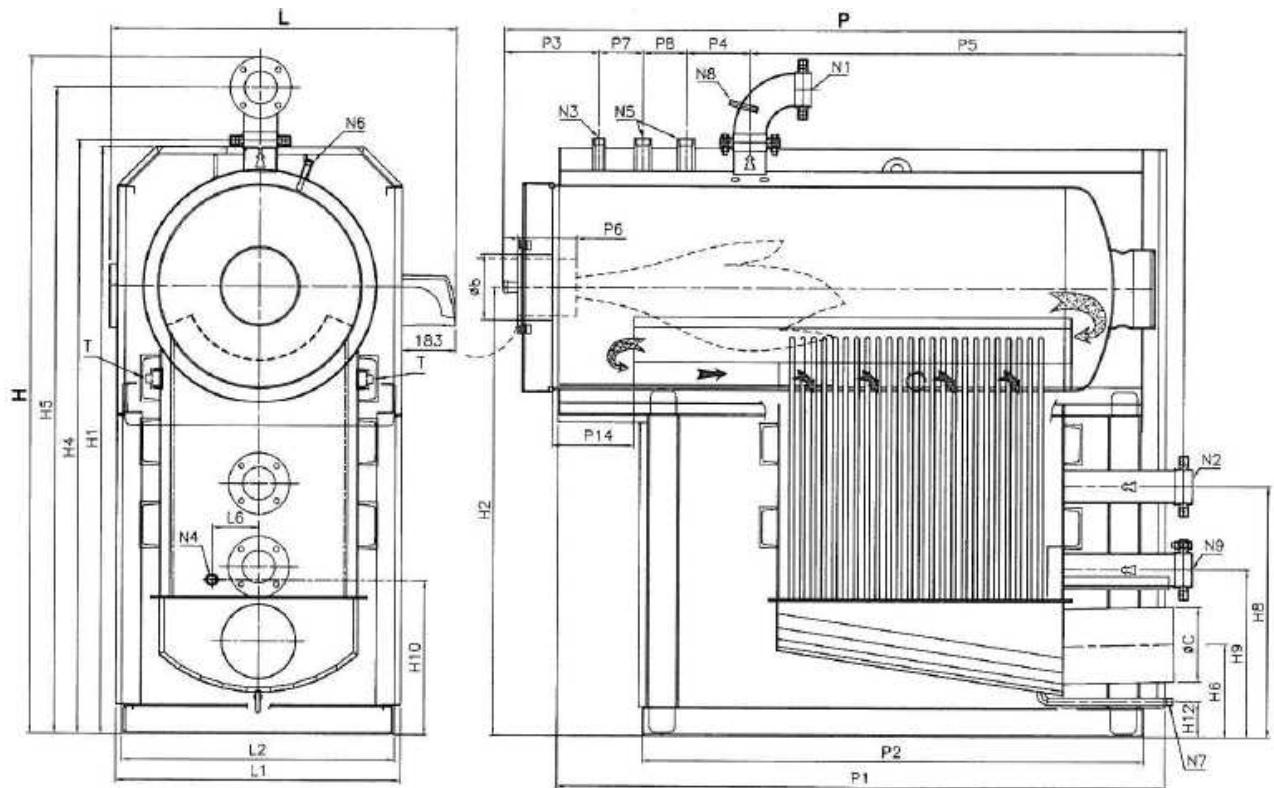
## MONOLITE JB 30-125: desenhos cotados



## MONOLITE JB 160-270: desenhos cotados



## MONOLITE JB 350-670: desenhos cotados



### LEGENDA:

- N1: Ida caldeira
- N2: Retorno a média temperatura
- N3: ligação para instrumentação
- N4: ligação para enchimento/descarga
- N5: ligação para válvula de segurança
- N6: Bainha porta-sondas
- N7: descarga de condensados
- N8: toma de inspeção
- N9: retorno a baixa temperatura
- T: orifício de inspeção tamponado