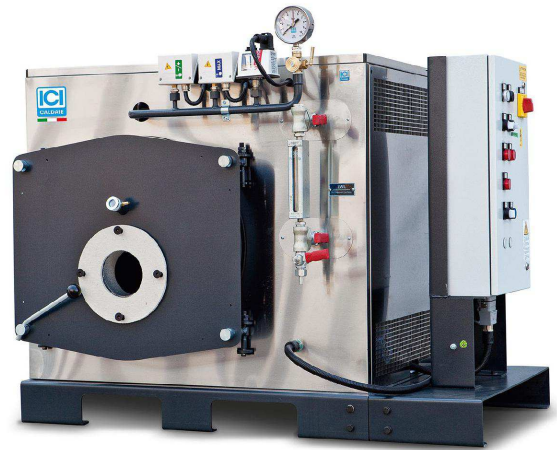


Caldeiras de Vaporização Instantânea

Série FX

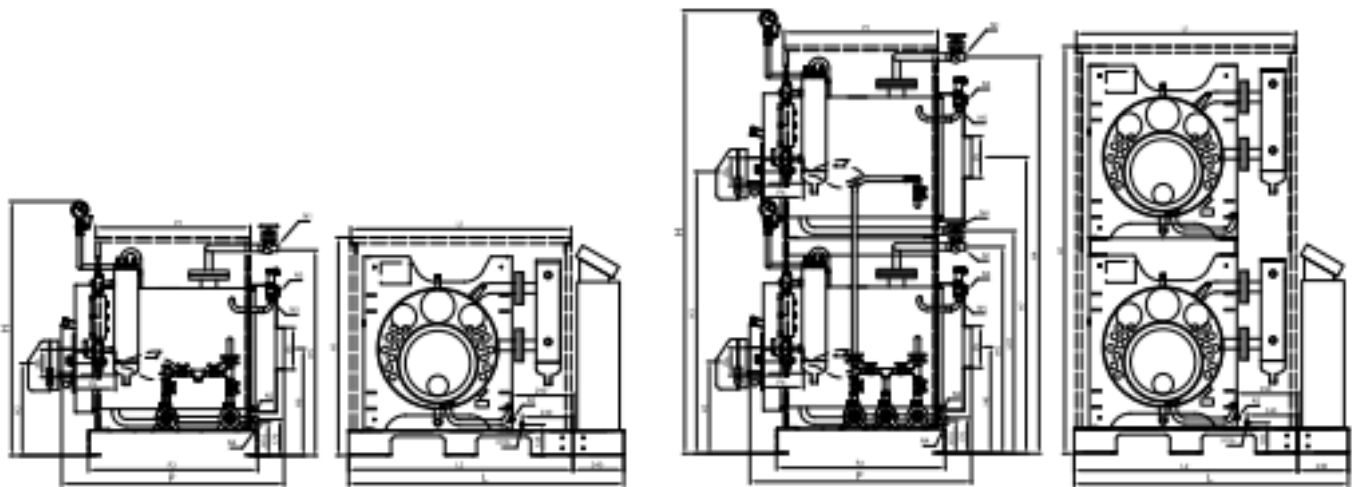
- E Caldeira de vaporização instantânea, apropriada para funcionamento com queimador de ar insuflado, a combustível gasoso ou líquido
- E Construção em chapa de aço P265GH UNI EN 10028/2, com tubos de fumos em aço P235GJ munidos de turboladores helicoidais
- E Gerador composto por uma câmara de combustão, de tipo horizontal com inversão de chama e fundo banhado
- E Porta frontal em aço com isolamento interno em fibra cerâmica
- E Caixa de fumo com porta de limpeza e ligação à chaminé
- E Caldeira montada sobre suporte em aço carbono, especialmente concebido para facilitar transporte e movimentação por empilhador ou porta-paletes
- E Isolamento em lã de rocha revestida a chapa de aço inox montada sobre estrutura metálica
- E Pressão de funcionamento de 3 a 4,5 bar.
- E Cablagem eléctrica convergente para o quadro de comando central, executada em cabo revestido a silicone e protegido por calha em PVC.
- E Certificação CE
- E Equipamento incluído como standard:
 - Conjunto de acessórios para vapor composto por:
 - Válvula de saída de vapor
 - Indicador de nível
 - Válvula de segurança
 - Válvula de corte de vapor
 - Conjunto de acessórios de monitorização e controlo de pressão composto por:
 - Manómetro de pressão com válvula de corte
 - Pressostato de regulação de pressão
 - Pressostato limite
 - Pressostato de segurança de rearme manual
 - Grupo de alimentação de água composto por:
 - Electrobomba de tipo centrífugo para água até 90°C
 - Válvula de corte
 - Filtro de aspiração a montante da bomba
 - Válvula de anti-retorno
 - Grupo de purga de fundo automática composto por:
 - Válvula de corte
 - Válvula de descarga pneumática com electro-válvula por ar comprimido
 - Regulador automático de nível por sonda, composto por:
 - Sonda de arranque da bomba
 - Sonda de paragem da bomba
 - Sonda de primeiro alarme e bloqueio do queimador por nível baixo
 - Sonda de segundo alarme e bloqueio do queimador por nível baixo



- Quadro eléctrico de comando da caldeira IP54 composto por:
 - Interruptor de corte geral
 - Interruptor da electrobomba (off/manual/automático)
 - Interruptor do queimador
 - Relé de nível
 - Relé de primeiro alarme por baixo nível com rearme manual
 - Relé de segundo alarme por baixo nível com rearme manual
 - Avisador luminoso de alarme por alta pressão e interruptor de rearme manual
 - Avisador luminoso de primeiro alarme por baixo nível e interruptor de rearme manual
 - Avisador luminoso de segundo alarme por baixo nível e interruptor de rearme manual
 - Sirene de alarme

Série FX – Características técnicas e dimensões

Caratteristiche	Codice prodotto	Potenza utile	Portata termica	Rendimento al 100% (rif. P.C.I.)	Produzione vapore*	Pressione d'esercizio min-max	Capacità a livello H ₂ O	Capacità totale H ₂ O	Perdite carico lato fumi	Consumo combustibile		Peso compl. kg
		kW	kW	%	kg/h	bar	lt	lt	mbar	Gas Nm ³ /h	Gasolio kg/h	
Modello												
FX 50	86014055	31,7	34,8	91,09	50	3-4,5	50	59	0,4	3,6	2,9	430
FX 100	86014105	70,5	77,4	91,04	100	3-4,5	50	59	1,5	8	6,6	430
FX 150	86014155	104,6	115,0	91,12	150	3-4,5	50	59	3,2	11,9	9,8	430



Dimensioni	H	H1	H2	H3	H4	H5	H6	H7	H10	H11	L	L1	L2	P	P1	P2	P6	Øb	Øc	N1	N2	N3	N4	N5	N16
Modello	mm	mm	mm	mm	mm	mm	mm	mm	mm	mm	mm	mm	mm	mm	mm	mm	mm	mm	mm	DN/in	DN/in	DN/in	DN/in	DN/in	DN/in
FX 50	1200	1030	435	-	-	980	505	-	155	-	1300	1040	1060	1050	730	800	150-200	130	200	1"	3/4"	1"	1"	1/2"	1/2"
FX 100	1200	1030	435	-	-	980	505	-	155	-	1300	1040	1060	1050	730	800	150-200	130	200	1"	3/4"	1"	1"	1/2"	1/2"
FX 150	1200	1030	435	-	-	980	505	-	155	-	1300	1040	1060	1050	730	800	150-200	130	200	1"	3/4"	1"	1"	1/2"	1/2"