

CALDEIRAS DE ÁGUA SOBREAQUECIDA

Série ASX

CALDEIRAS DE ÁGUA SOBREAQUECIDA DE INVERSÃO DE CHAMA

- E** Corpo da caldeira em aço de qualidade P265GH UNI EN 10028/2 e P275NH UNI EN 10028/3 soldado e testado por procedimentos homologados, com marcação CE em conformidade com a directiva europeia PED 97/23/EC;
- E** Camara de combustão horizontal de inversão de chama e fundo molhado;
- E** Tampas de assentamento dos tubos de fumos com furos executados por broca e sucessivamente fresados para posterior soldadura dos tubos; as tampas são repuxadas a quente, tendo soldaduras topo a topo.
- E** Tambor externo da caldeira dotado de ligações flangeadas PN16 ou PN40 EN 1092-1 para instalação da aparelhagem de funcionamento, porta d'homem superior, tomada de inspecção inferior e olhais de suspensão;
- E** Tubos de fumos em aço P235GH UNI EN 10216/2 – 10217/2 soldados às tampas de assentamento de tubos e dotados de turboladores helicoidais;
- E** Porta frontal em chapa de aço, termicamente isolada com material refractário de alto conteúdo de alumina, montada sobre dobradiças de dupla articulação para abertura sem interferência com o queimador;
- E** Caixa de fumos pode ser removida para limpeza dos tubos de fumos ; munida de janela de limpeza e ligação à chaminé;
- E** Base construída em perfis de aço carbono;
- E** Caminho superior em chapa para acesso de manutenção aos acessórios existentes na parte superior da caldeira;
- E** Isolamento térmico externo em manta de lã de rocha de alta densidade, revestida em chapa de alumínio montada sobre estrutura metálica;
- E** Adequado para combustíveis gasosos ou líquidos;
- E** Fornecida de série com os acessórios necessários ao funcionamento integralmente automático e com instalação prévia ao nível mecânico e hidráulico de toda a aparelhagem, com subsequente certificação integral em conformidade com a directiva PED 97/23/EC;
- E** Cablagem eléctrica convergente a um único quadro de comando centralizado, executado em cabos isolados com silicone inseridos em tubos flexíveis de PVC e integralmente sujeito a teste final de funcionamento;
- E** Gerador fornecido de série com:
 - o Grupo de instrumentos de controlo de pressão composto por:
 - manómetro de grandes dimensões com válvula de 3 vias
 - 2 válvulas de segurança
 - pressostato de segurança de rearme manual
 - o Grupo de purga de fundo composto por:
 - válvula de descarga rápida

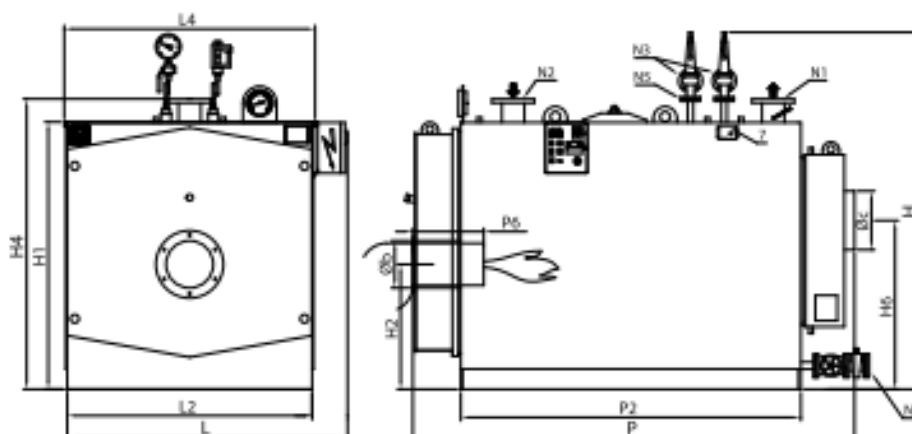


- Unidade de monitorização de temperatura composta por:
 - Termostato de segurança
 - Termómetro de grandes dimensões
 - Termoresistência ligada a termoregulador
- Quadro Elétrico IP55, composto por:
 - Interruptor Geral
 - Interruptor do Queimador
 - Regulador de temperatura para controlo de queimador de 2 escalões
 - Botão de pressão elevada com rearme manual e sinalizador luminoso
 - Botão de temperatura elevada com rearme manual e sinalizador luminoso
 - Sirene de alarme

ASX: características técnicas

Characteristics Model	Code product	Design pressure bar	Nominal Power kW	Flow Thermal kW	100% efficiency (ref. C.O.P.) %	Fluid pressure drop mbar	Total volume H ₂ O lt	Fumes pressure drop mbar	Fuel consumption			Total weight* kg
									Gas Nm ³ /h	Diesel fuel kg/h	Nafta kg/h	
ASX 200	86180200	4,9	233	258	90,30	30	735	3,5	26,4	21,8	22,9	1400
ASX 300	86180300	4,9	349	387	90,20	29	750	3,5	39,6	32,6	34,3	1600
ASX 400	86180400	4,9	465	516	90,10	52	865	5	52,9	43,5	45,8	1700
ASX 500	86180500	4,9	581	645	90,10	33	1095	4,5	66,1	54,4	57,2	2200
ASX 600	86180600	4,9	698	774	90,20	48	1245	6	79,3	65,3	68,7	2200
ASX 800	86180800	4,9	930	1032	90,10	35	1535	5,5	105,7	87,1	91,5	2600
ASX 1000	86181000	4,9	1163	1292	90,00	54	1765	7	132,3	108,9	114,5	3000
ASX 1200	86181200	4,9	1395	1550	90,00	38	2265	8	158,7	130,7	137,4	3400
ASX 1500	86181500	4,9	1744	1959	90,00	59	2830	6,5	198,3	163,3	171,8	5000
ASX 1750	86181750	4,9	2035	2260	90,00	80	3135	7,5	231,4	190,6	200,4	6000
ASX 2000	86182000	4,9	2326	2584	90,00	105	3560	8	264,5	217,8	229,1	7300
ASX 2500	86182500	4,9	2907	3229	90,00	52	4360	9	330,6	272,3	286,3	9000
ASX 3000	86183000	4,9	3488	3876	90,00	75	5170	9,5	396,8	326,8	343,6	10000

ASX: desenhos cotados





ASX: dimensões

Dimensions	H	H1	H2	H4	H6	L	L2	L4	P	P2	P6	Øb	Øc	N1/N2	N1	N2	N3	N4	N5
Model	mm	mm	mm	mm	mm	mm	mm	mm	mm	mm	mm	mm	mm	PN	DN/in	DN/in	DN/in	DN/in	DN/in
ASX 200	1730	1240	575	1360	720	1290	1080	1170	2100	1510	280-330	180	250	16	65	65	40	32	25
ASX 300	1780	1290	620	1410	850	1380	1170	1260	2100	1510	310-360	225	250	16	80	80	40	32	25
ASX 400	1780	1290	620	1410	850	1380	1170	1260	2300	1760	310-360	225	250	16	80	80	40	32	25
ASX 500	1940	1450	700	1570	950	1530	1320	1410	2300	1760	350-400	280	300	16	100	100	40	32	25
ASX 600	1940	1450	700	1570	950	1530	1320	1410	2550	2010	350-400	280	300	16	100	100	40	32	25
ASX 800	2090	1580	740	1720	1000	1660	1450	1540	2600	2010	370-420	280	350	16	125	125	40	32	25
ASX 1000	2090	1580	740	1720	1000	1660	1450	1540	2900	2310	370-420	280	350	16	125	125	40	32	25
ASX 1200	2190	1690	765	1820	1200	1750	1540	1630	3165	2502	370-420	320	400	16	150	150	40	32	25
ASX 1500	2445	1870	850	2000	1200	1930	1720	1810	3417	2714	420-470	360	450	16	150	150	50	32	32
ASX 1750	2445	1870	850	2000	1200	1930	1720	1810	3717	3012	420-470	360	450	16	150	150	50	32	32
ASX 2000	2455	1890	880	2010	1380	1950	1740	1830	3719	3016	480-530	360	500	16	150	150	50	40	32
ASX 2500	2595	2100	950	2230	1400	2160	1900	2040	4237	3514	480-530	360	550	16	200	200	50	65	40
ASX 3000	2765	2100	970	2250	1500	2160	1950	2040	4525	3754	480-530	400	600	16	200	200	65	40	40