

## UNIDADE DE CONTROLO DE SALINIDADE TDS

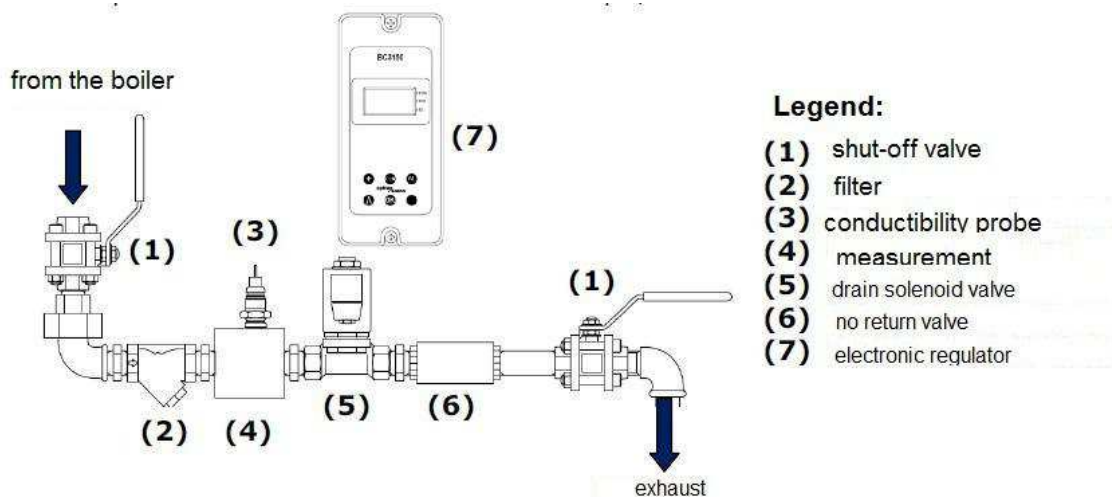
Este sistema limita os níveis de sais e minerais dissolvidos na água da caldeira, dentro dos valores permitidos pelo fabricante, minimizando a quantidade de purga requerida e os custos associados.

O sistema contém um kit in-line, ligado a uma ligação específica na caldeira, mesmo abaixo do nível de água.

Funciona abrindo a válvula de descarga em intervalos regulares de modo a que uma quantidade precisa de água atinja a sonda de condutividade localizada na câmara de medição. A sonda mede a condutividade elétrica da água da caldeira, cujo valor está relacionado com a concentração de sais dissolvidos.



O valor de saída é comparado com o valor de entrada do regulador. Se o valor for baixo, no final do tempo de descarga a válvula fecha, se for alto, o sistema continua a repetir o ciclo de descarga até os valores retornarem dentro dos limites



### Equipamento Standard

- Sonda de condutividade com câmara de medição
- Válvula de drenagem de solenoide
- Filtro
- 2 Válvulas de corte
- Válvula de retenção
- Regulador elétrico



<b>Características Técnicas</b>		
Diâmetro de purga	In	½"
Pressão máxima da caldeira	Bar	14
Máximo caudal de purga	Kg/h	590
Intervalo de medição de condutividade	µS/cm	10 - 9990